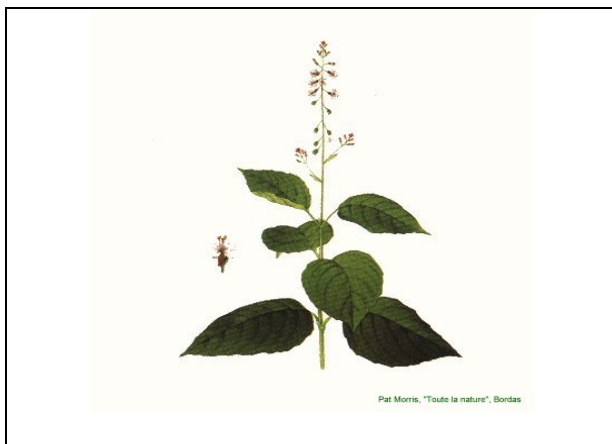


| | | |
|------------|--|---------------------------------|
| NOM | <i>Puccinia circaeae</i> Pers. 1801 | |
| hôte A | <i>Circaea lutetiana</i> L. (Circée de paris). Espèce autoxène ; pas de S I ni de S II | |
| stade II | urédies (sores) | Pustuleux, fermes, +/- violacés |
| | urédospores | |
| stade III | téleospores | biloculaires |
| Récoltes : | Sclaigneaux (B-5300), 25/09/2005 leg. Daniel DESCHUYTENEER | |



Plante avec inflorescence



Feuilles infectées



Sores du stade III, gros et pustuleux



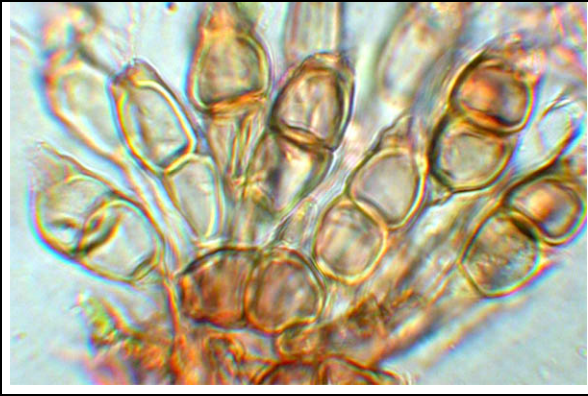
Détail des sores du stade III

Les sores pustuleux, fermes, de couleur roux +/- violacé, sont de 2 sortes :

- petits, groupés, ou en séries orbiculaires, contenant des téleospores qui germent aussitôt (*f. persistens*) et de forme +/- trapue, à paroi lisse brun clair et apex positionné latéralement → 26-39 x 11-14 µm
- gros, pustuleux, donnant des téleospores à paroi brun foncé, qui ne germent qu'après hivernage (*f. fragilipes*) → 25-44 x 9-14 µm



Téleospores de la *f. fragilipes*, à apex décentré



Téleutospores observées dans le rouge Congo



Urédospores naissantes. Toutes les photos ont été réalisées par Daniel DESCHUYTENEER